



## КРАСНОГОРСКИЙ

Новый дом и парк в нём



КОРПУСА 22, 23, 24





# ПРОСТРАНСТВО ДЛЯ ЖИЗНИ

---



Микрорайон «Красногорский» находится в одном из самых живописных уголков ближнего Подмосковья, рядом с Красногорском, всего в 14 км от МКАД. Сюда удобно добираться общественным транспортом или на машине.

Это авторский архитектурный проект, в основе которого невысокие дома с удобными планировками квартир. Дома первой очереди уже сданы и заселены. Все корпуса выполнены в современном европейском стиле и приятной цветовой гамме. Входные группы оформлены в жизнерадостных светлых тонах. Панорамные окна на первых этажах обеспечивают максимальное освещение в подъездах. В домах установлены современные лифты фирмы Otis серии Gen2, у входа в подъезды расположены специальные пандусы, по которым удобно подниматься с велосипедом или коляской.

Это настоящий семейный район, где есть все для счастливой жизни. Главное здесь — комфорт и безопасность. Дворы без машин, детские и спортивные площадки, магазины рядом с домом, развивающие центры, кафе и ресторанчики. На территории микрорайона работает охрана, ведется круглосуточное видеонаблюдение, в каждом подъезде установлен домофон, есть места для хранения колясок.



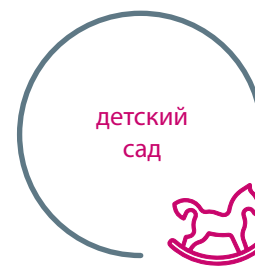


# ИНФРАСТРУКТУРА И ПРЕИМУЩЕСТВА



На первых этажах готовых домов работают хозяйственные и продуктовые супермаркеты, парикмахерская, ателье, строительные магазины, а в пешей доступности расположен большой супермаркет «Пятерочка». На территории есть кафе и кулинария. Отдельное внимание уделено детской инфраструктуре. Помимо современных спортивных площадок, в микрорайоне есть развивающий центр «Секретики», детский садик «Филиппок», а скоро рядом с домами появится отдельно стоящий детский сад на 320 мест (соответствующие документы уже поданы).

Специально для жителей микрорайона создан живописный Парк «Дружба» с детскими и спортивными площадками, красивыми беседками, пешеходными дорожками и выходом на набережную. По всему периметру парка и вдоль дорожек установлены стильные уличные фонари, поэтому гулять на освещенной территории можно в любое время суток.



## КАК ПРОЕХАТЬ



Микрорайон находится по адресу: Волоколамское шоссе (14 км от МКАД) пгт Нахабино, ул. Белобородова.

#### ПРОЕЗД ПО НОВОРИЖСКОМУ ШОССЕ:

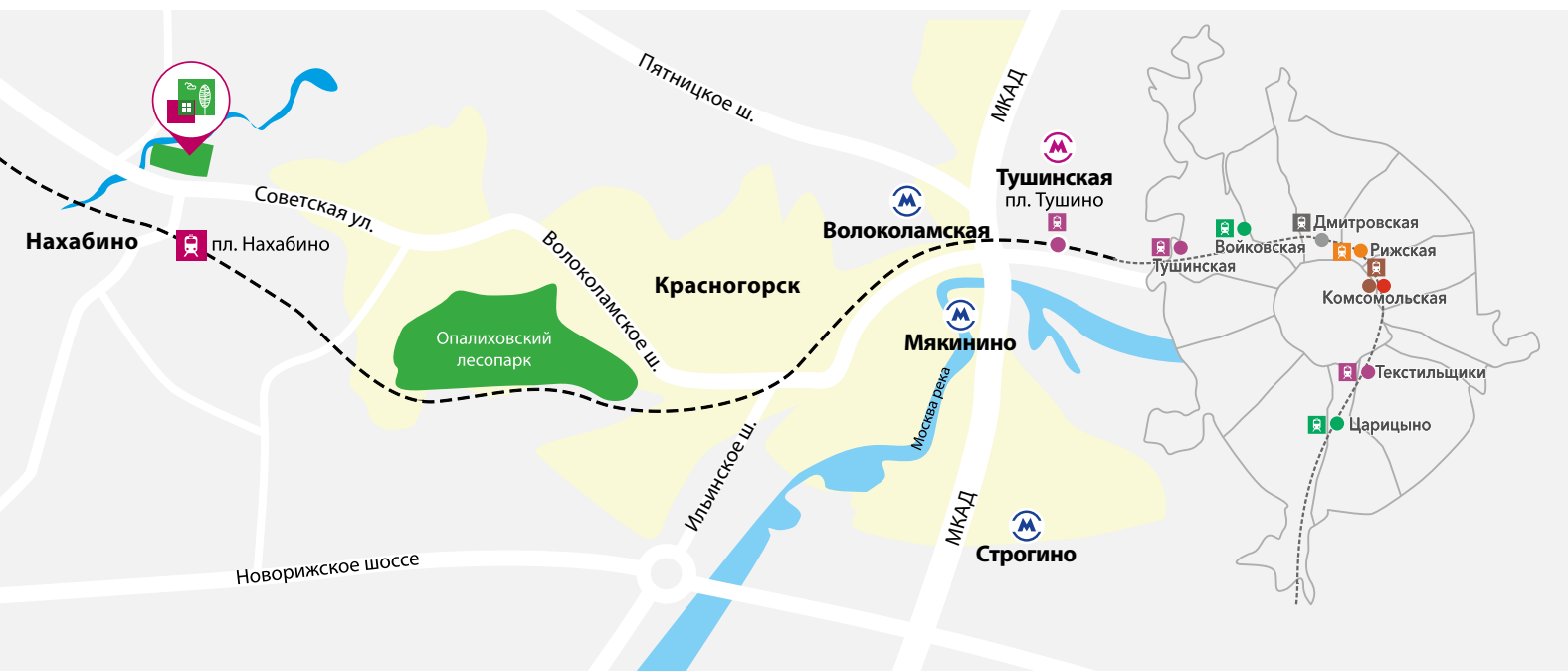
От МКАД 14 км, далее съезд к поселку Новинки. Через 4,5 км на большом перекрестке поворот направо и далее 5 км по ул. 11-ти Саперов. Поворот на ул. Вокзальную, затем налево на ул. Станционную. Съезд на ул. Советскую (Волоколамское шоссе). Через 250 м — съезд к микрорайону. Офис продаж находится в доме №6.

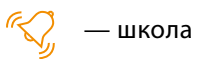
#### ПРОЕЗД ОТ МКАД:

От МКАД 14 км по Волоколамскому шоссе. Двигаться через Красногорск по ул. Советской. После светофора (на пересечении ул. Станционной и Советской) через 50 м поворот направо к микрорайону. Офис продаж находится в доме №6.

#### ОТ СТАНЦИЙ МЕТРО:

До мкр. «Красногорский» можно быстро добраться на электричке, которая ходит от многих станций метро («Тушинская», «Дмитровская», «Войковская», «Рижская», «Комсомольская», «Текстильщики», «Царицыно») и доезжает до станции «Нахабино». Оставшийся путь можно пройти пешком (15 минут) либо проехать на маршрутке №8к, которая идет прямо до мкр. «Красногорский». Также от станций «Митино» и «Нахабино» регулярно курсирует маршрут №1109.





— школа



— детский сад



— магазин



— салон красоты



— парковка



### ПРОЕЗД ДО СТАНЦИИ «МОСКВА-РИЖСКАЯ» ОБЩЕСТВЕННЫМ ТРАНСПОРТОМ

В 800 метрах от микрорайона находится ж/д станция «Нахабино», позволяющая добраться до столицы (м. Тушинская) всего за 22 минуты. При этом дорога до центра Москвы (м. Рижская) на электричке составит 45 минут.

Доехать до микрорайона также можно за 40 минут на маршруте №1109, который курсирует от станций «Митино» и «Нахабино».







| спортивные площадки





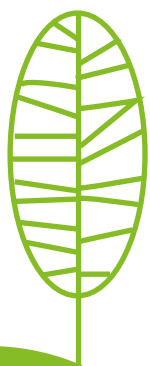


## ПАРК «ДРУЖБА»

---



Рядом с жилыми домами, вдоль набережной, открыт семейный парк «Дружба» — это комфортное пространство для общения соседей и друзей. Здесь можно гулять и играть, заниматься спортом или отдыхать. В парке есть удобные лавочки и красивые беседки у воды, места для барбекю и яркие цветочные композиции. Территория хорошо освещена в любое время. Зимой дорожки украшают красивые кустарники: барбарис, караган и вечнозелёные туи, а весной зацветут яблони и вишни красивого фруктового сада. Каждый житель микрорайона найдет здесь любимое место! Специально для любителей животных на территории парка создали современную площадку для прогулки и тренировки собак.







1 парк "Дружба"





# КВАРТИРЫ С ОТДЕЛКОЙ



Покупателям предлагают практичный формат квартир: от экономичных студий (24 кв.м), до просторных трехкомнатных квартир (83 кв.м) для большой дружной семьи.

ПО ЖЕЛАНИЮ МОЖНО ВЫБРАТЬ КВАРТИРЫ С ГОТОВОЙ ОТДЕЛКОЙ!

## «КЛАССИК»

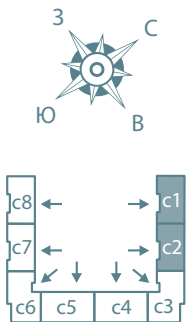
Идеальный вариант классического интерьера в приятных спокойных тонах, который способствует созданию гармонии и уюта в доме. Персиковый цвет на стенах, фактурные обои, которые легко мыть, двери из шпона «под орех» с золотистой фурнитурой. В ванной комнате установлена качественная сантехника, стены выложены светлой керамической плиткой.

## «КОМФОРТ»

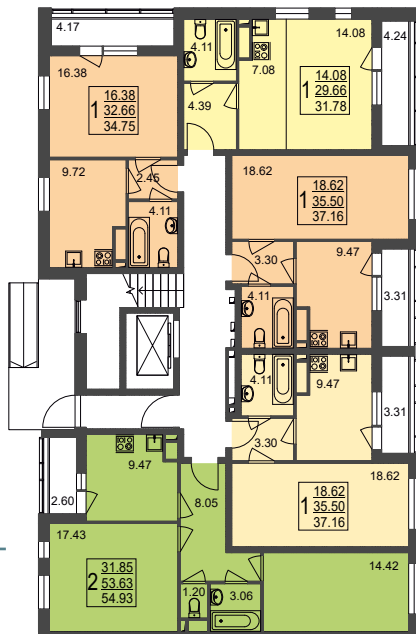
За основу выбрана стильная пастельная гамма: светло-серые обои для коридора, нежно-бежевые и дымчато-голубые цвета для гостиной или спальни. С ними удачно контрастируют темные двери с хромированной фурнитурой из белого металла и эффектными вставками из матового стекла. На полу выложен ламинат цвета беленого дуба с выраженной текстурой.



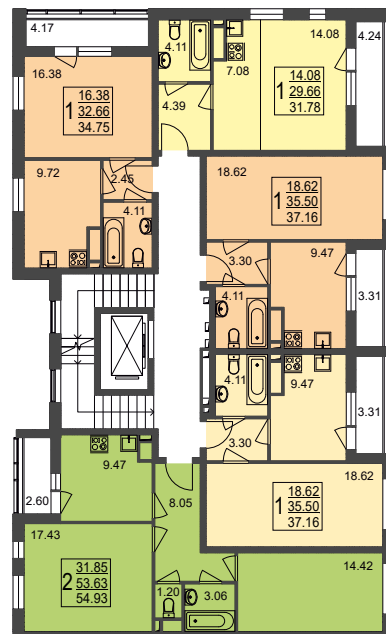
# ДОМ 22



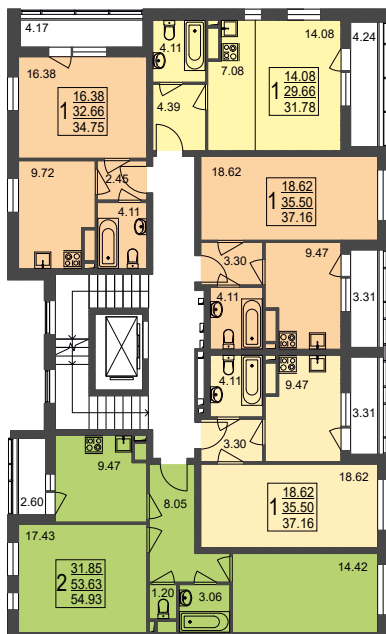
Секция 1  
этаж 1



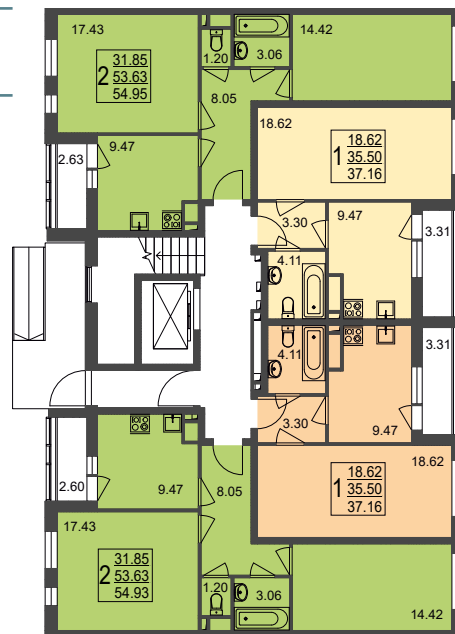
Секция 1  
этажи 2, 3, 6, 7, 8



Секция 1  
этажи 4, 5



Секция 2  
этаж 1



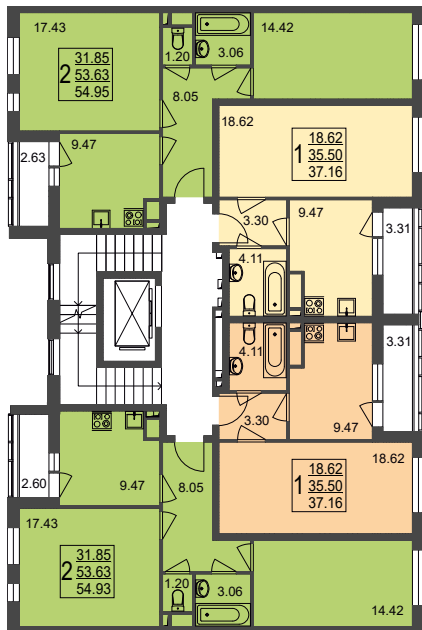
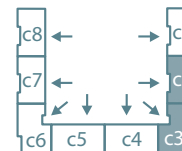
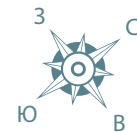
студия

1 комната

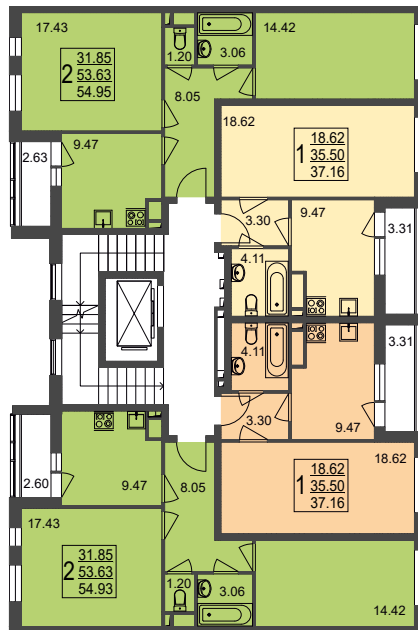
2 комнаты

3 комнаты

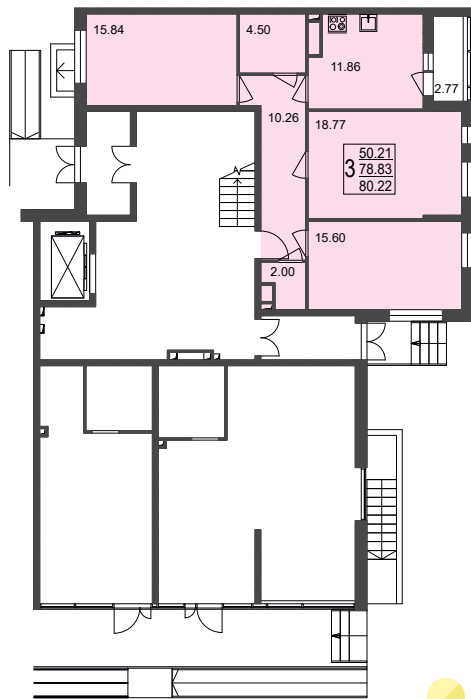
# ДОМ 22



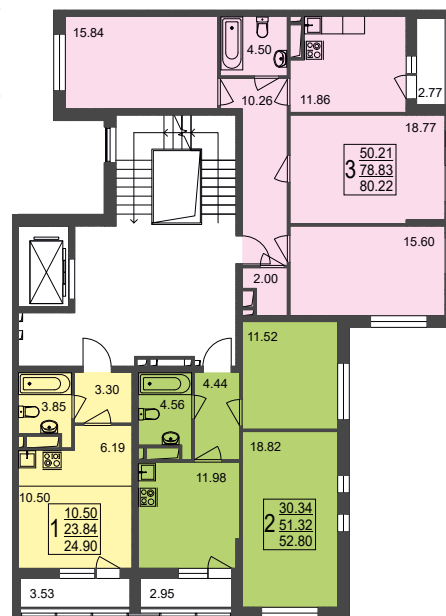
Секция 2  
этажи 2, 3, 6, 7, 8



Секция 2  
этажи 4, 5



Секция 3  
этаж 1



Секция 3  
этажи 2, 3, 6, 7, 8

студия

1 комната

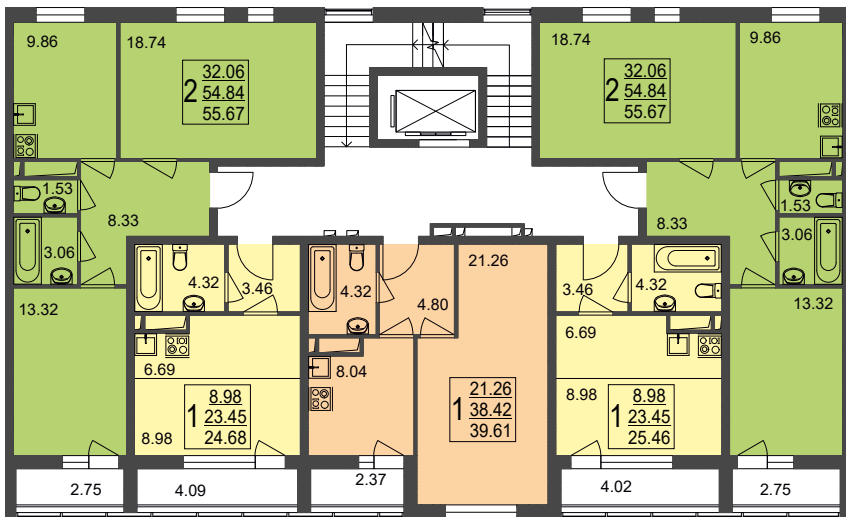
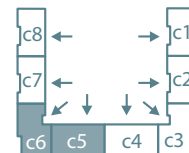
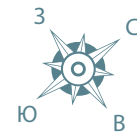
2 комнаты

3 комнаты

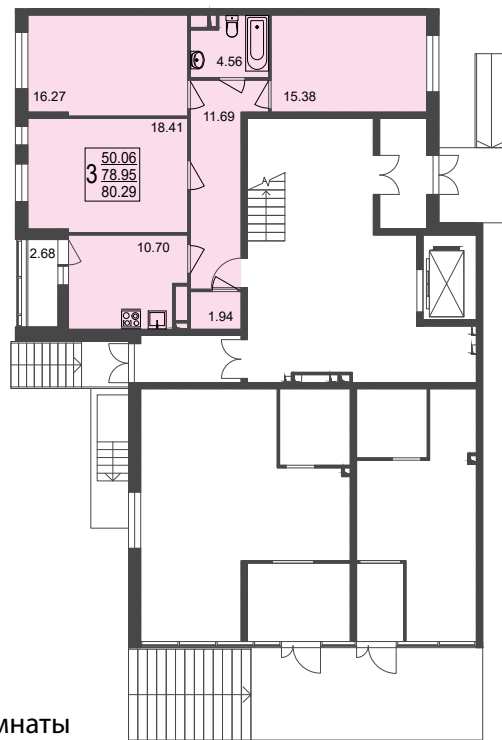
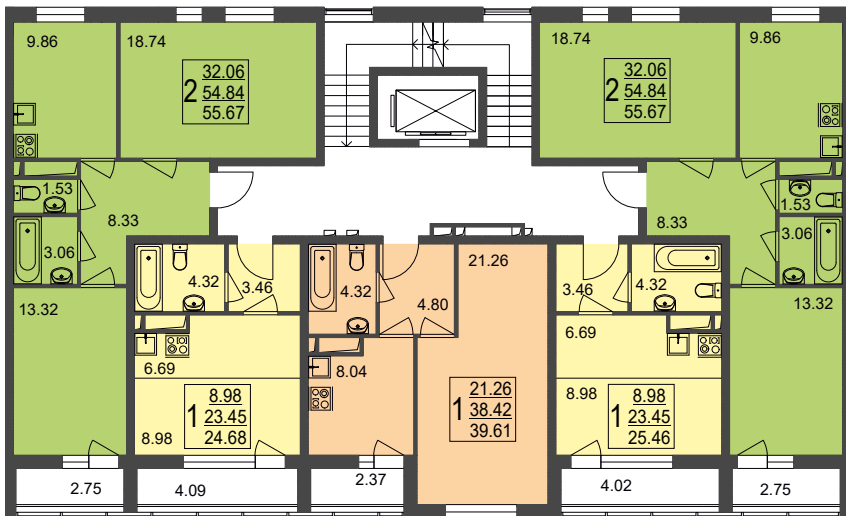


Секция 5  
этажи 2, 3, 6, 7, 8

# ДОМ 22



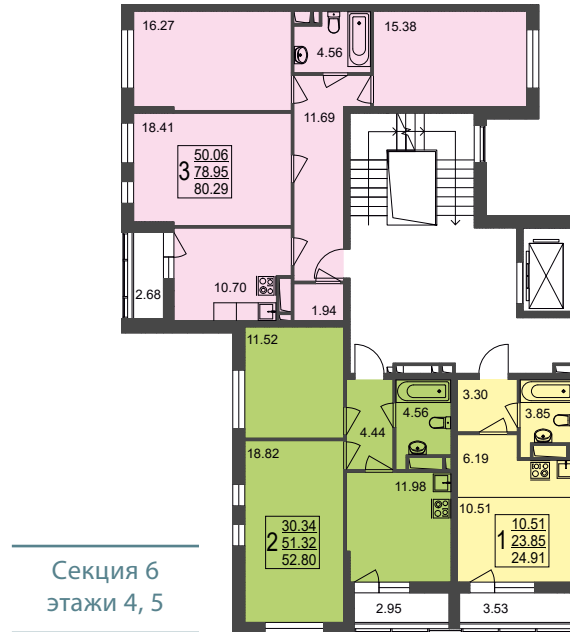
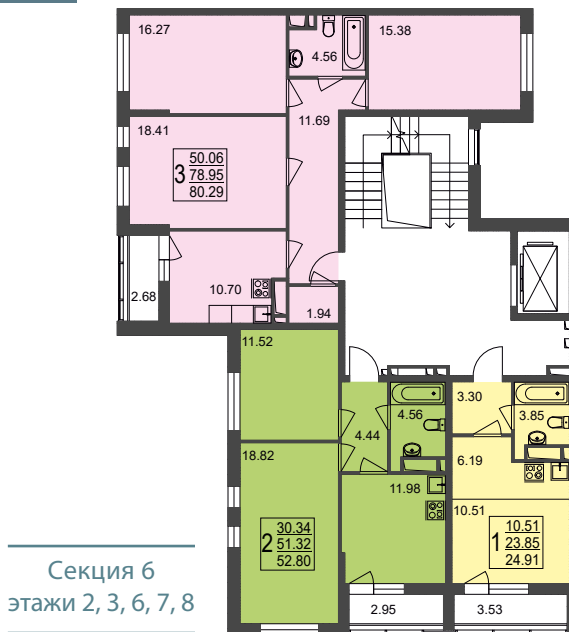
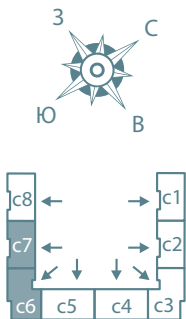
Секция 6  
этаж 1



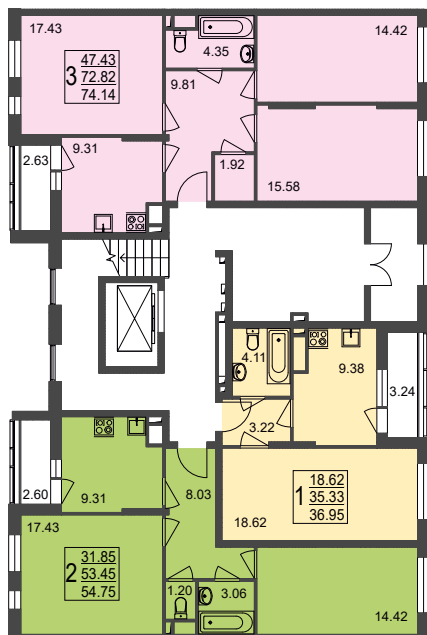
Секция 5  
этажи 4, 5

- студия
- 1 комната
- 2 комнаты
- 3 комнаты

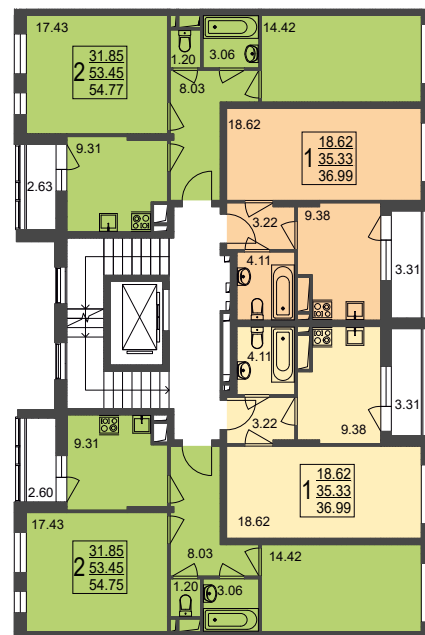
# ДОМ 22



**Секция 7**  
этаж 1



**Секция 7**  
этажи 2, 3, 6, 7, 8



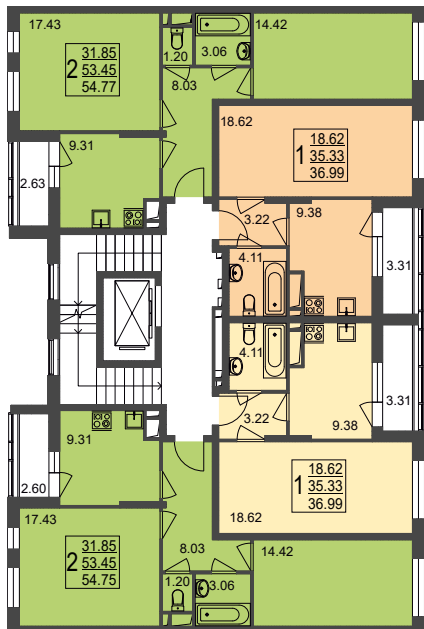
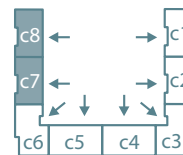
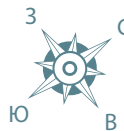
● студия

● 1 комната

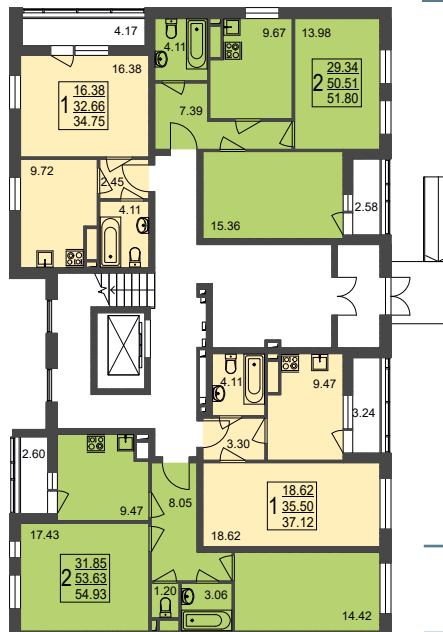
● 2 комнаты

● 3 комнаты

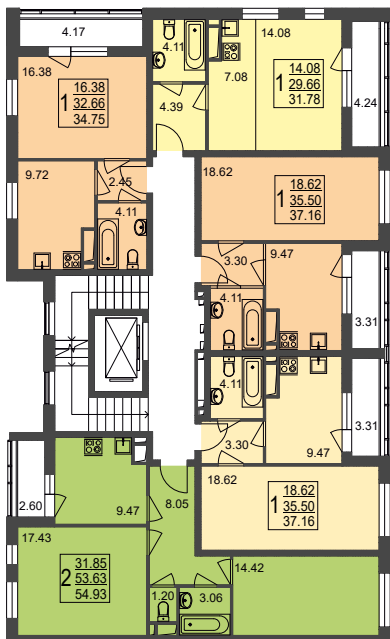
# ДОМ 22



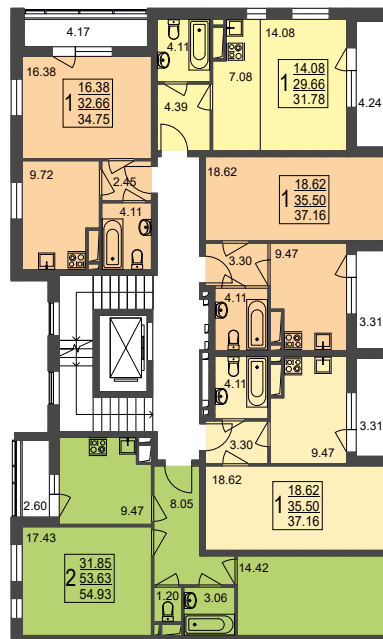
Секция 7  
этажи 4, 5



Секция 8  
этаж 1



Секция 8  
этажи 2, 3, 6, 7, 8



Секция 8  
этажи 4, 5

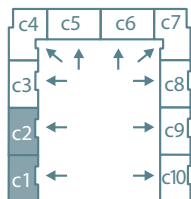
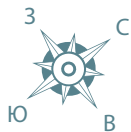
студия

1 комната

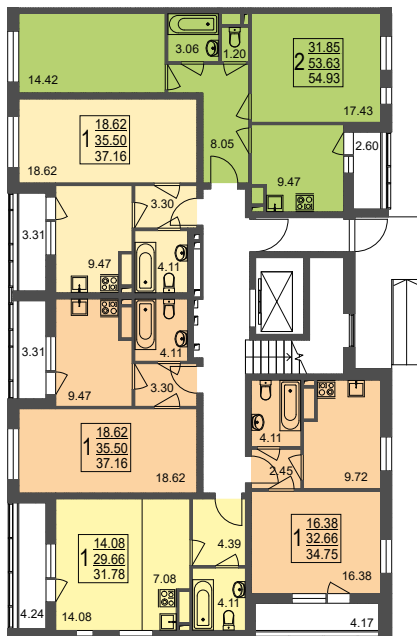
2 комнаты

3 комнаты

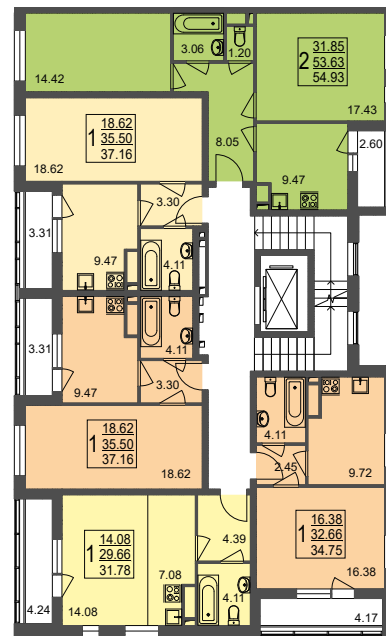
# ДОМ 23



Секция 1  
этаж 1



Секция 1  
этажи 2, 3, 6, 7, 8



Секция 1  
этажи 4, 5



Секция 2  
этаж 1



● студия

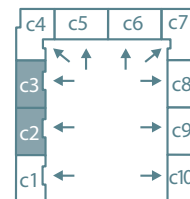
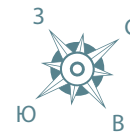
● 1 комната

● 2 комнаты

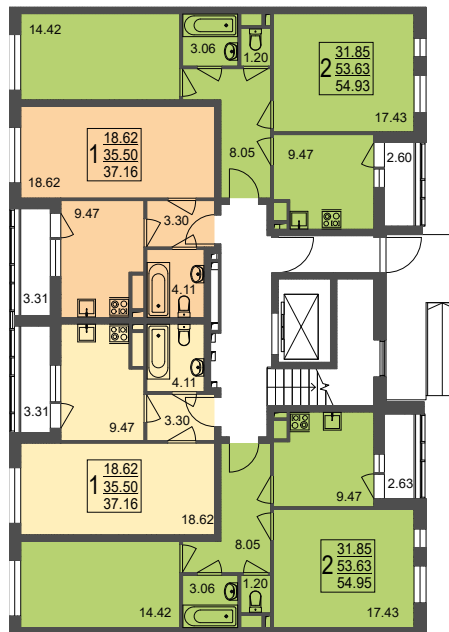
● 3 комнаты



# ДОМ 23



Секция 2  
этажи 2, 3, 6, 7, 8



Секция 3  
этаж 1



Секция 2  
этажи 4, 5



Секция 3  
этажи 2, 3, 6, 7, 8

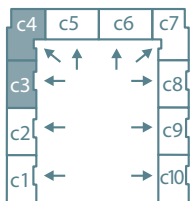
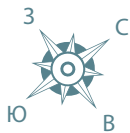
студия

1 комната

2 комнаты

3 комнаты

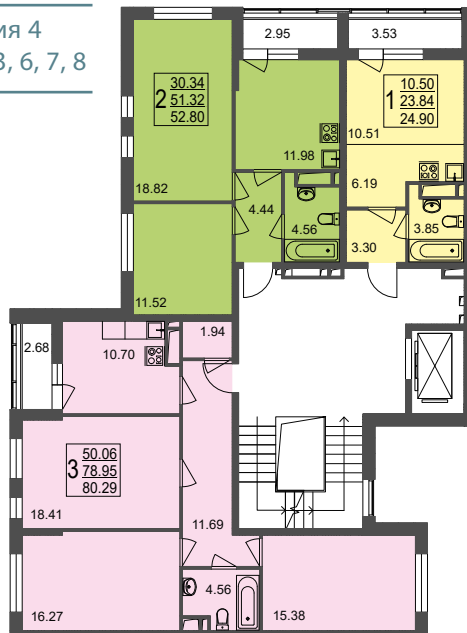
# ДОМ 23



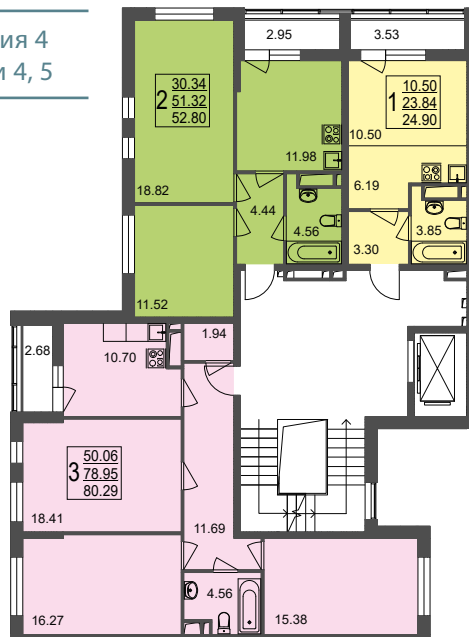
Секция 3  
этажи 4, 5



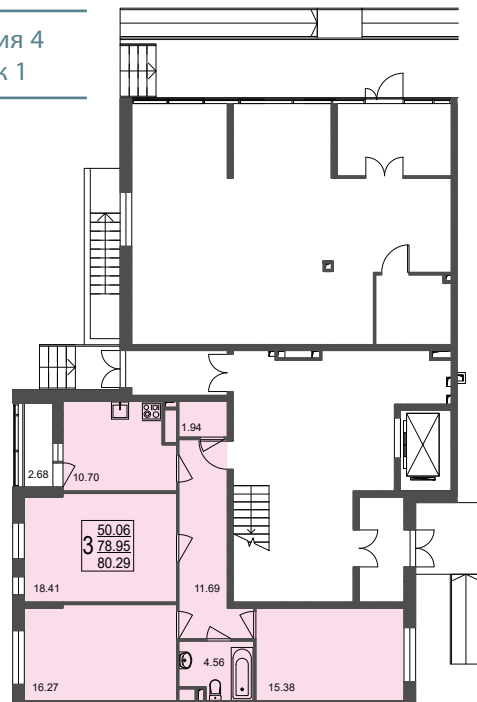
Секция 4  
этажи 2, 3, 6, 7, 8



Секция 4  
этажи 4, 5



Секция 4  
этаж 1



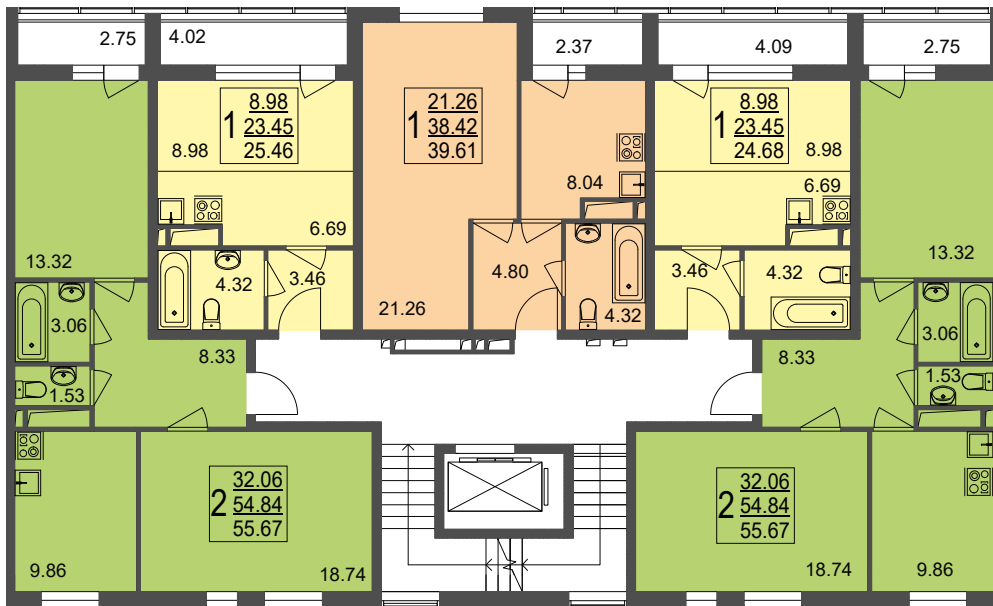
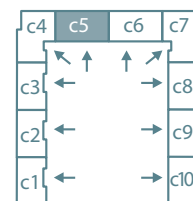
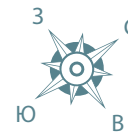
студия

1 комната

2 комнаты

3 комнаты

# ДОМ 23



Секция 5  
этажи 2, 3, 6, 7, 8



Секция 5  
этажи 4, 5

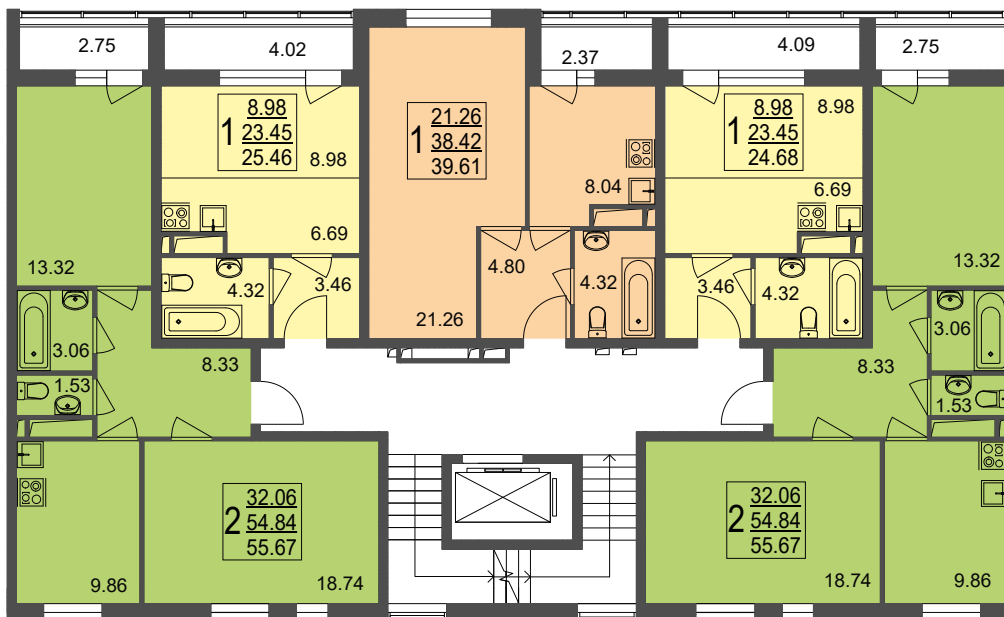
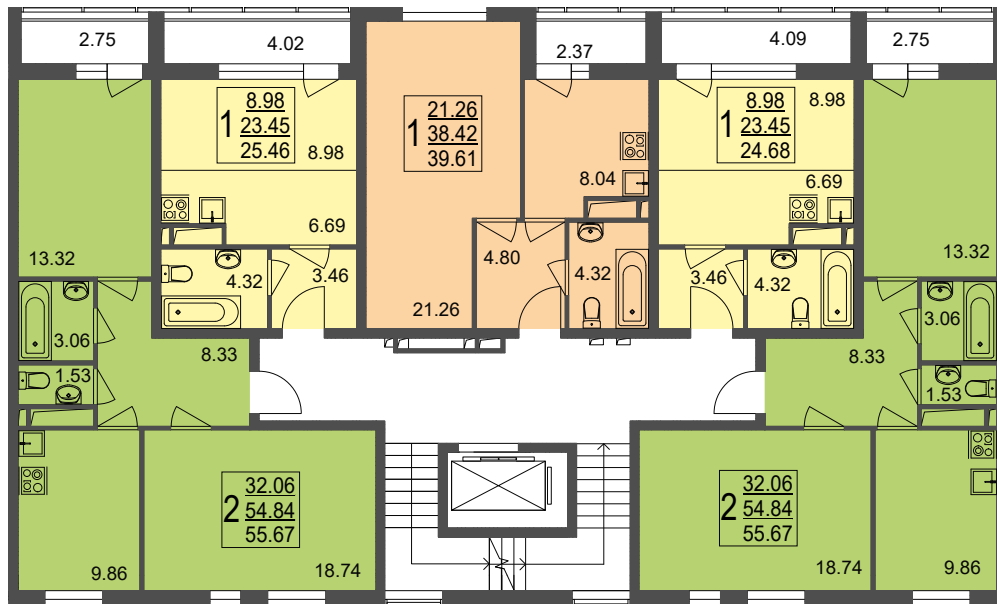
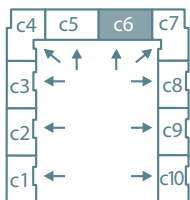
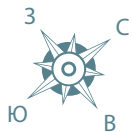
студия

1 комната

2 комнаты

3 комнаты

# ДОМ 23



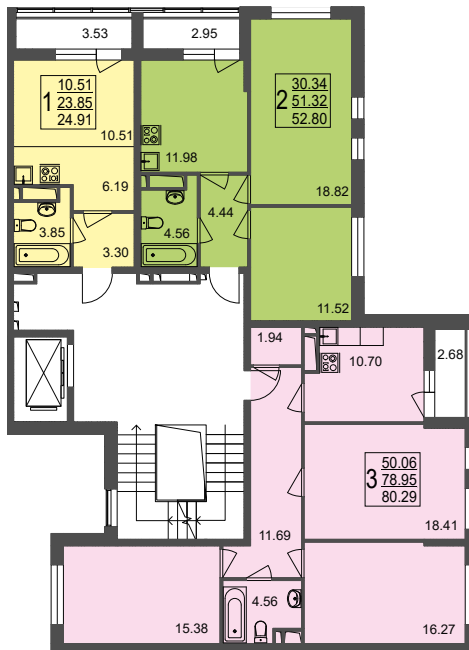
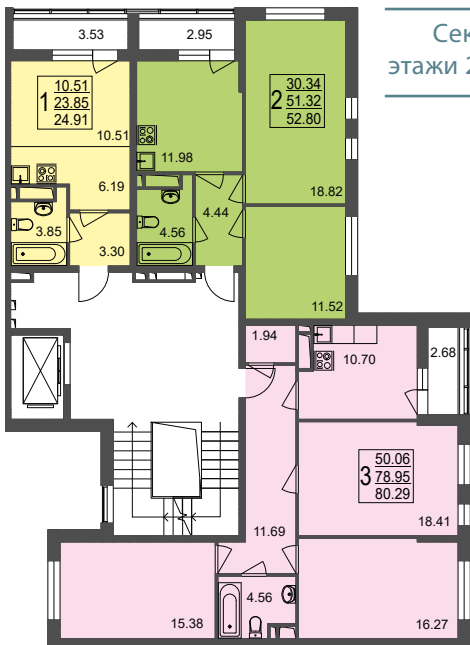
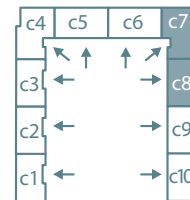
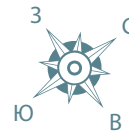
студия

1 комната

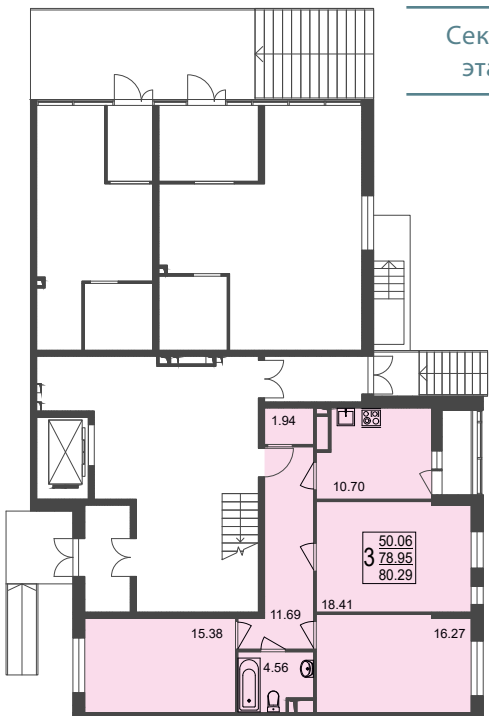
2 комнаты

3 комнаты

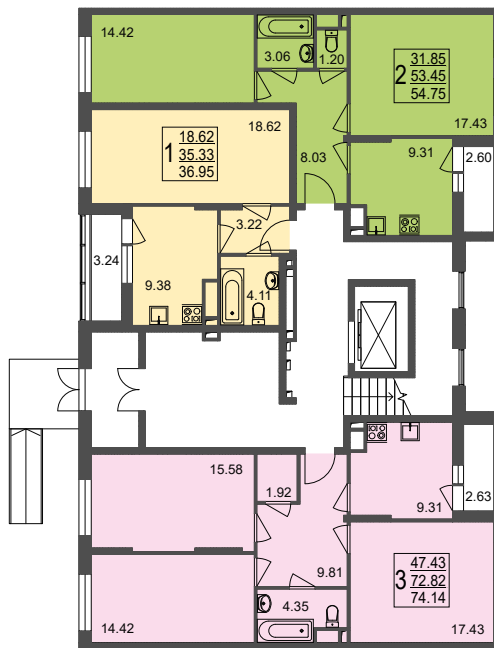
# ДОМ 23



**Секция 7**  
этаж 1



**Секция 8**  
этаж 1



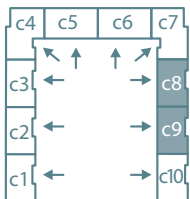
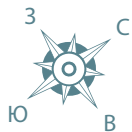
● студия

● 1 комната

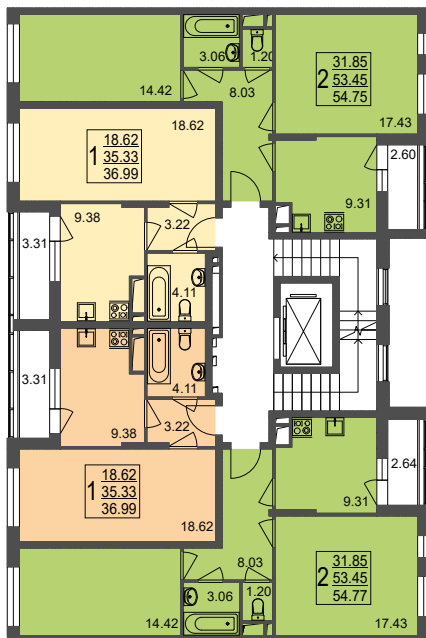
● 2 комнаты

● 3 комнаты

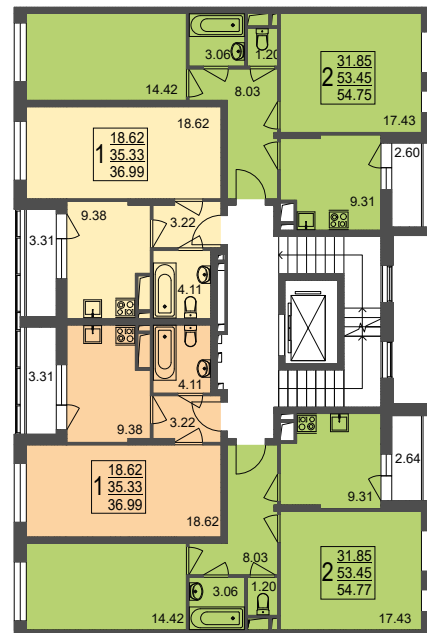
# ДОМ 23



Секция 8  
этажи 2, 3, 6, 7, 8



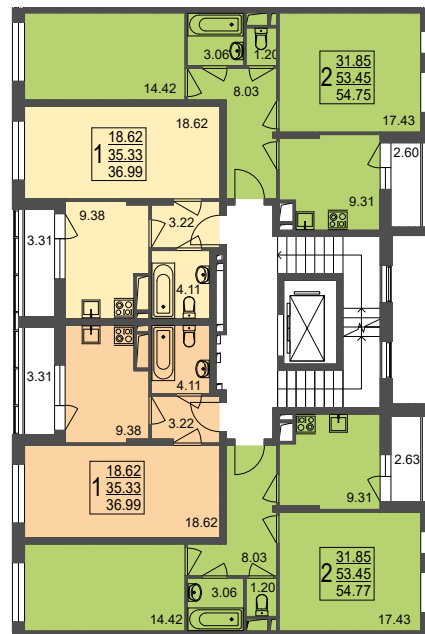
Секция 8  
этажи 4, 5



Секция 9  
этаж 1



Секция 9  
этажи 2, 3, 6, 7, 8



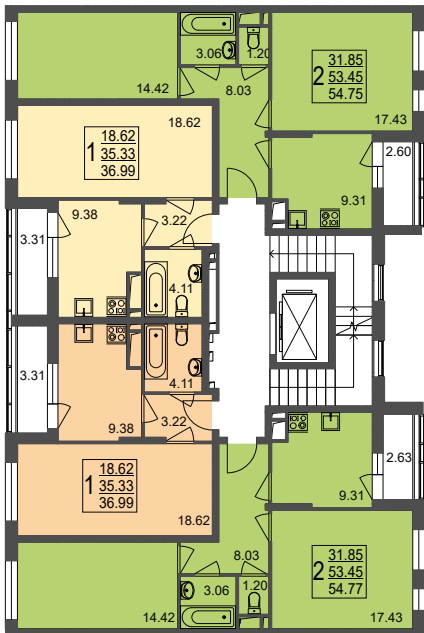
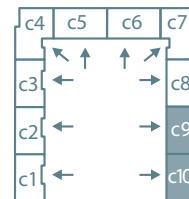
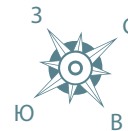
студия

1 комната

2 комнаты

3 комнаты

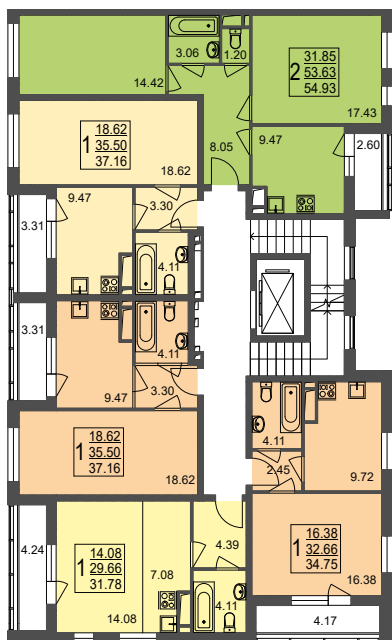
# ДОМ 23



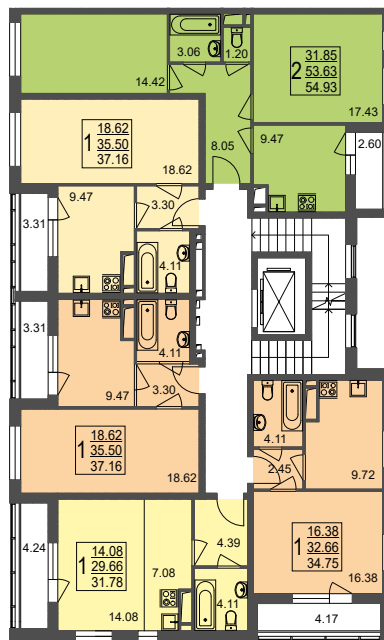
Секция 9  
этажи 4, 5



Секция 10  
этаж 1



Секция 10  
этажи 2, 3, 6, 7, 8



Секция 10  
этажи 4, 5

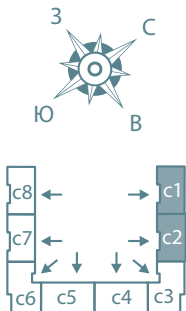
студия

1 комната

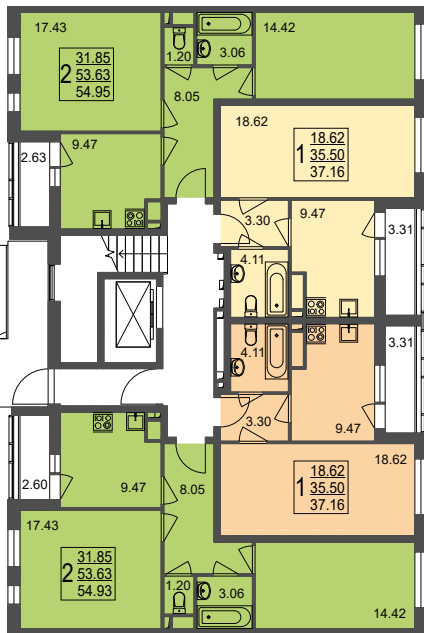
2 комнаты

3 комнаты

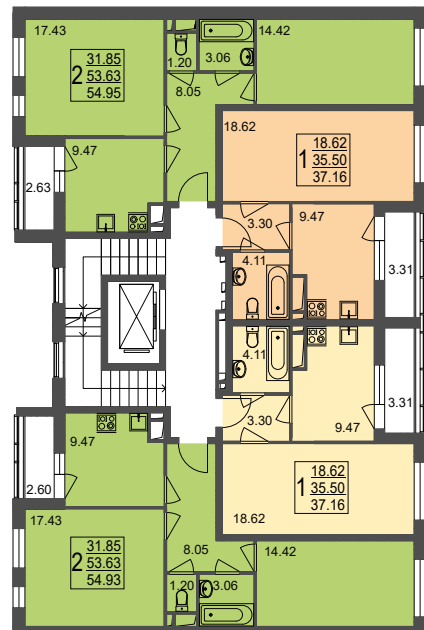
# ДОМ 24



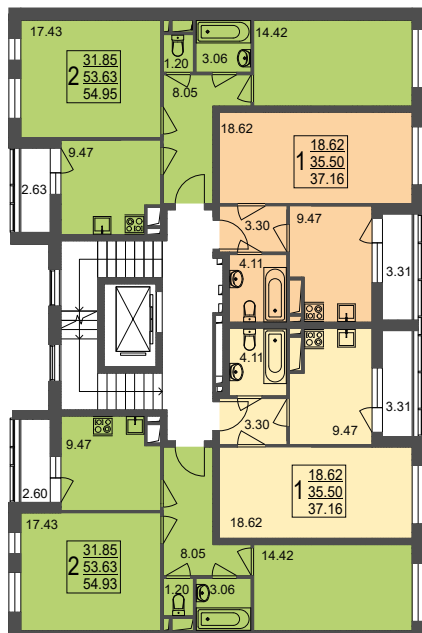
Секция 1  
этаж 1



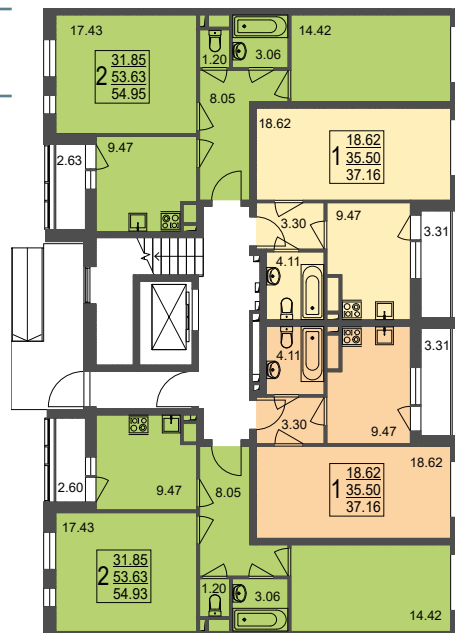
Секция 1  
этажи 2, 3, 6, 7, 8



Секция 1  
этажи 4, 5



Секция 2  
этаж 1



● студия

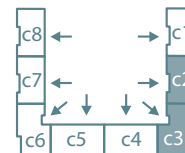
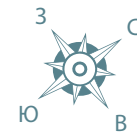
● 1 комната

● 2 комнаты

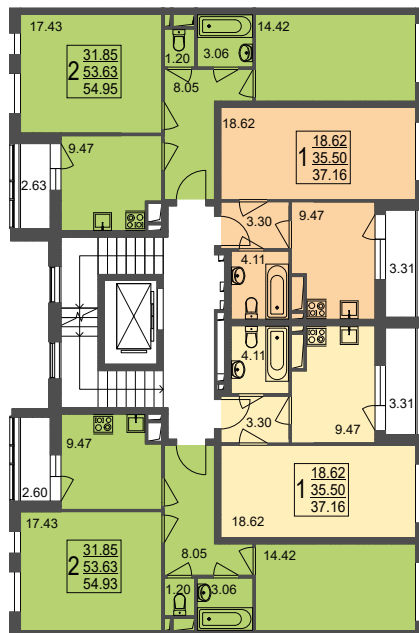
● 3 комнаты



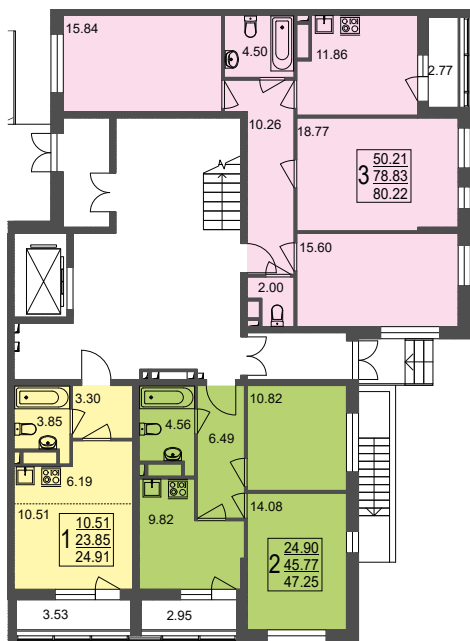
# ДОМ 24



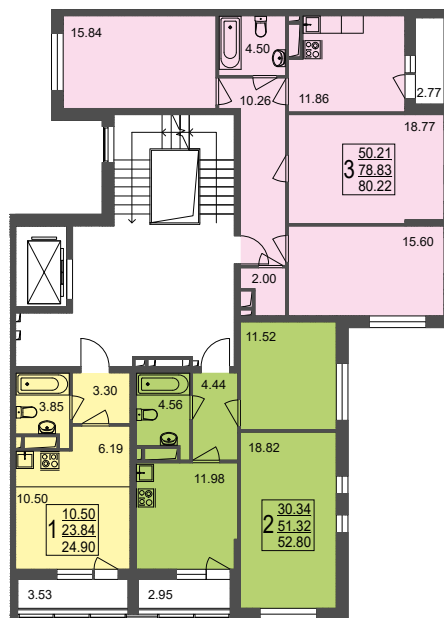
Секция 2  
этажи 2, 3, 6, 7, 8



Секция 2  
этажи 4, 5



Секция 3  
этаж 1



Секция 3  
этажи 2, 3, 6, 7, 8

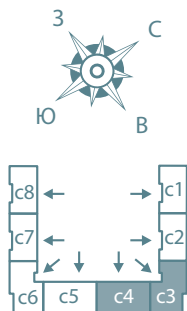
студия

1 комната

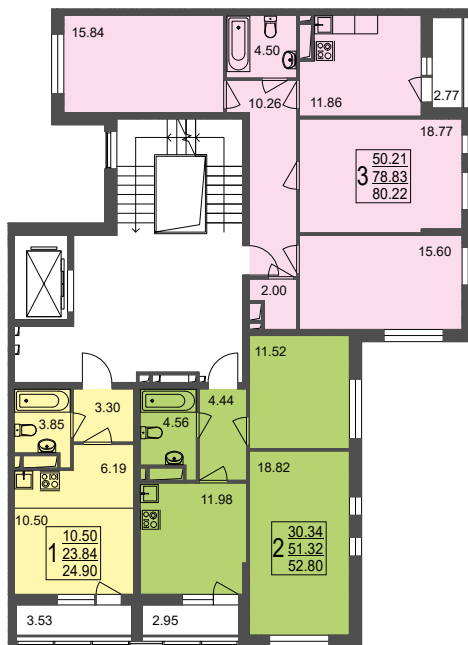
2 комнаты

3 комнаты

# ДОМ 24

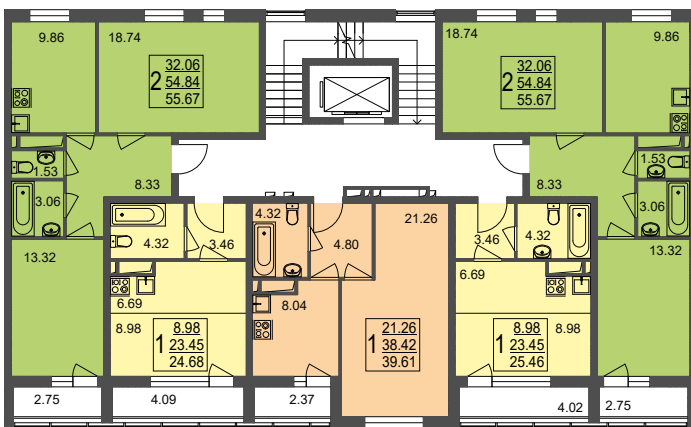


Секция 3  
этажи 4, 5

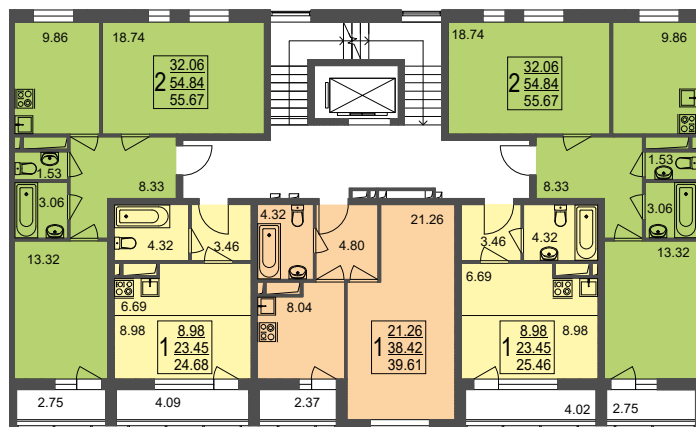


Секция 4  
этаж 1

Секция 4  
этажи 2, 3, 6, 7, 8



Секция 4  
этажи 4, 5



студия



1 комната



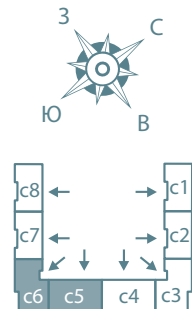
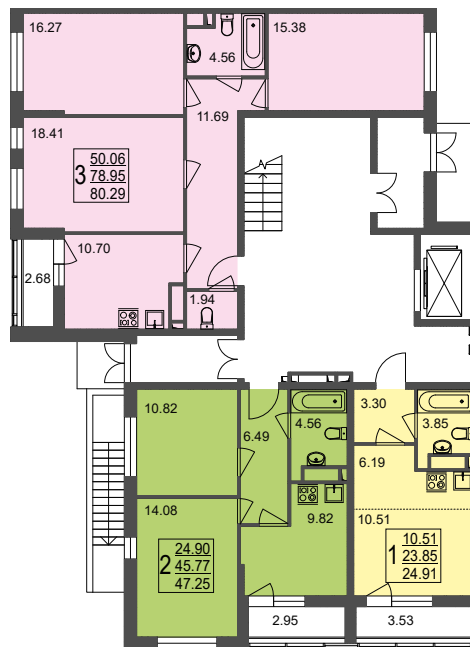
2 комнаты



3 комнаты

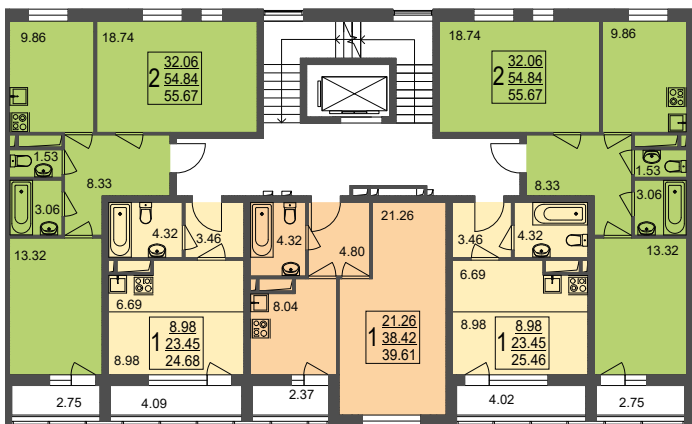
# ДОМ 24

Секция 6  
этаж 1

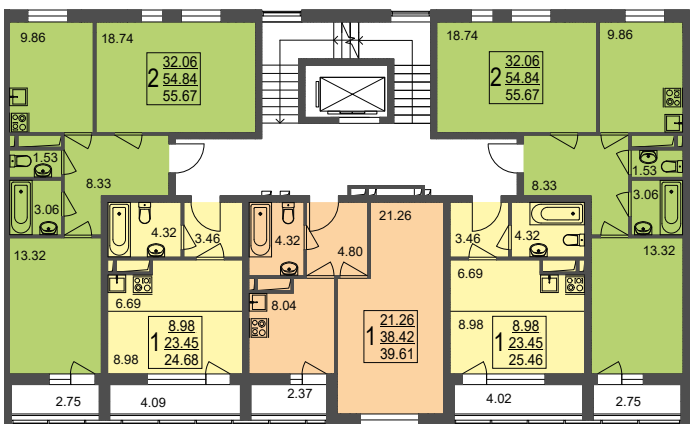


Секция 5  
этаж 1

Секция 5  
этажи 2, 3, 6, 7, 8



Секция 5  
этажи 4, 5



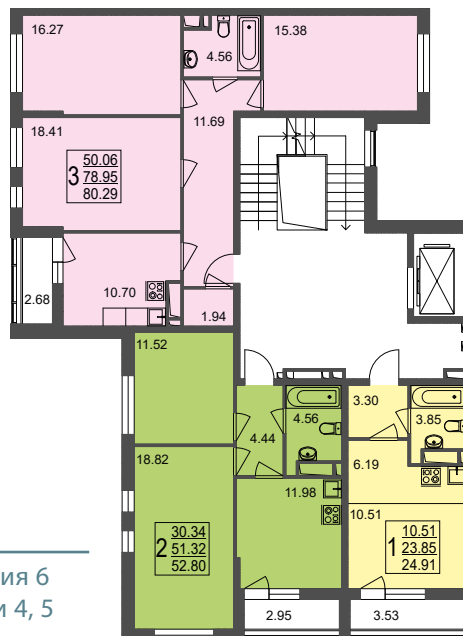
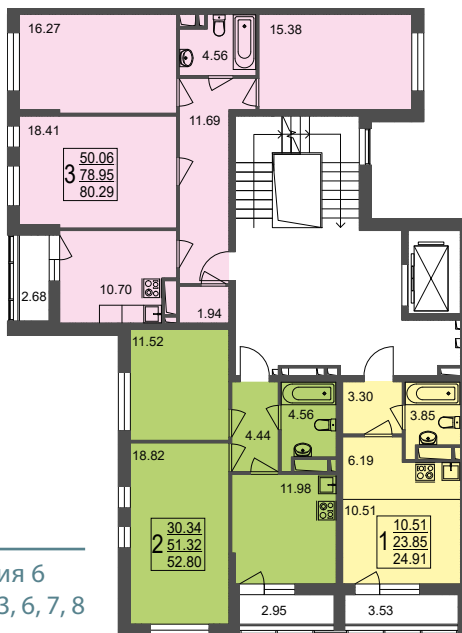
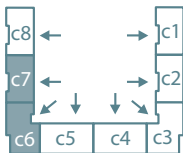
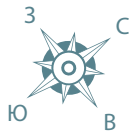
студия

1 комната

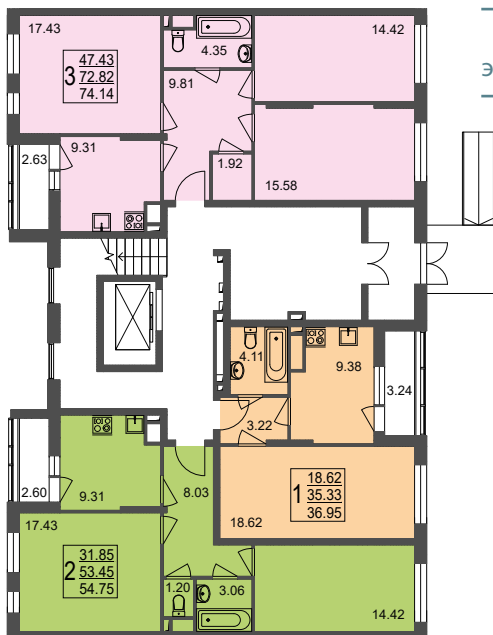
2 комнаты

3 комнаты

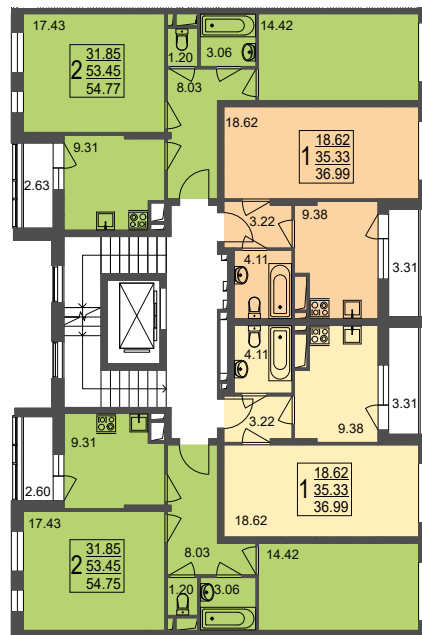
# ДОМ 24



Секция 7  
этаж 1



Секция 7  
этажи 2, 3, 6, 7, 8



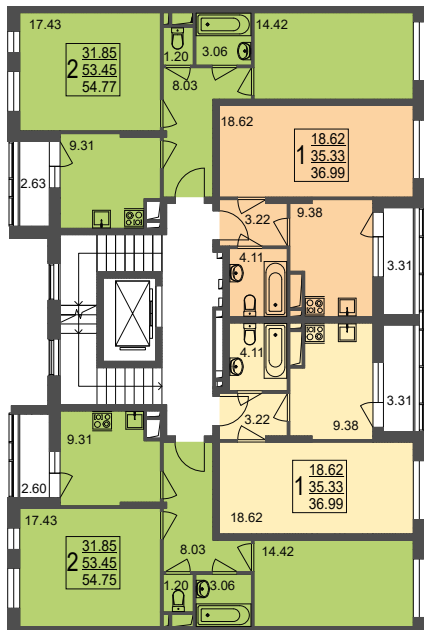
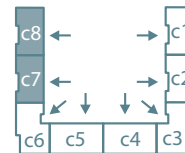
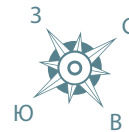
студия

1 комната

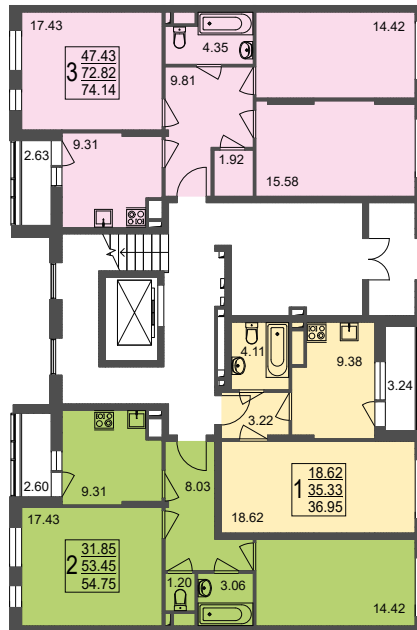
2 комнаты

3 комнаты

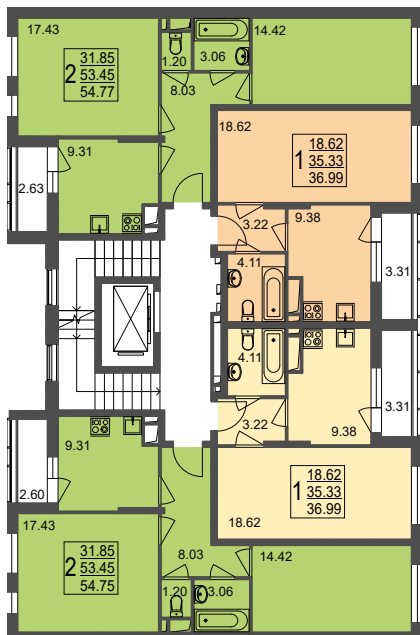
# ДОМ 24



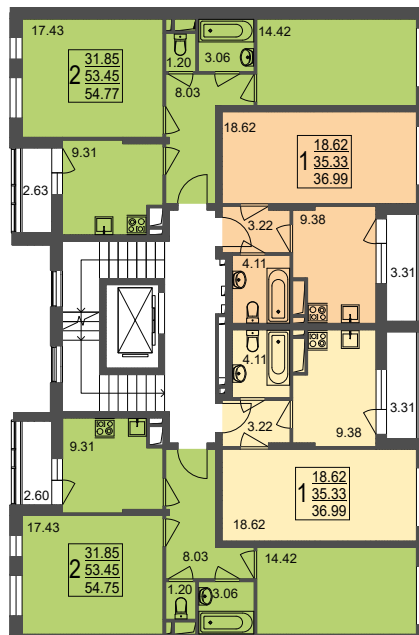
Секция 7  
этажи 4, 5



Секция 8  
этаж 1



Секция 8  
этажи 2, 3, 6, 7, 8



Секция 8  
этажи 4, 5

студия

1 комната

2 комнаты

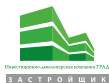
3 комнаты

### ЭКСКЛЮЗИВНЫЙ АГЕНТ ПО РЕАЛИЗАЦИИ — «НДВ-НЕДВИЖИМОСТЬ»



Лидер по реализации новостроек в Москве и Подмосковье. Главное в работе компании — ориентированность на клиента и высокий уровень качества услуг. Среди наших партнёров — только крупные и надёжные строительные организации, банки и страховые компании, хорошо известные во всех регионах России. За годы работы компания неоднократно признавалась лучшей на рынке недвижимости. Компания неоднократно была названа «Маркой №1 в России».

### ЗАСТРОЙЩИК



ООО «Град» выполняет полный комплекс строительных работ на объектах любой сложности. Головной офис компании находится в Красногорске, а территория деятельности компании охватывает всю Москву и Подмосковье.

### ГЕНЕРАЛЬНЫЙ ПОДРЯДЧИК — ООО «СТРОЙИНДУСТРИЯ»

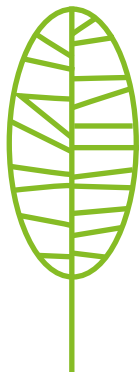
Компания была образована в 2010 году на базе ООО «Строительство и индустрия», известного на строительном рынке более 15 лет. Основным видом деятельности является строительство и ремонт жилых домов, мостов, подземных коммуникаций. Компания принимала участие в реконструкции Гостиного двора и Центрального Московского ипподрома, а также в создании жилых домов в Москве и Московской области, в том числе в Красногорске.

### АРХИТЕКТОР



Архитектурная проектная мастерская «Проспект» — компания основана в 1996 году. «Проспект» осуществляет полный комплекс работ по проектированию новых зданий: жилых, общественных и промышленных. В перечень услуг компании также входит разработка градостроительной документации и реконструкция существующих строений. Команда сотрудников АПМ «Проспект», состоящая из высококвалифицированных архитекторов, инженеров и других специалистов, берется за проекты любой сложности и с успехом их реализует. Работа компании отмечена многочисленными дипломами и наградами, среди которых диплом Союза архитекторов России, премия «Хрустальный Дедал» и многие другие.





(495)

988-44-22

[krasnogorskiy.ndv.ru](http://krasnogorskiy.ndv.ru)

